

いぶきっず



クラス体験 ～いぶきのおともだちと遊ぼう～

対象：令和5年4月2日～令和6年10月生まれ頃（首座り後）のお子様と保護者1名

- ① 2月 13日（木） 10時～11時（定員3名程度）
- ② 2月 20日（木） 10時～11時（定員3名程度）
- ③ 3月 6日（木） 10時～11時（定員3名程度）



〈体験内容〉

- ・めばえ組（0歳）のお友だちと一緒に遊びましょう♪
- ・天候やお子様の月齢に合わせて、外遊びか室内遊びを楽しみます。
- ・月齢に合った好きなおもちゃや運動遊具で遊びましょう♪
- ★ 持ち物：帽子・お茶・タオル・着替え・オムツ（必要な方）
- ★ 裸足保育を実施しているため、お子様は裸足になれる服装でお越しください。

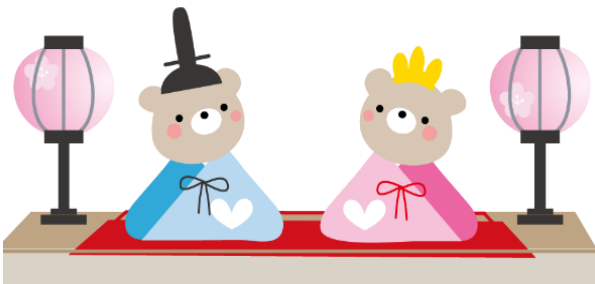


参加ご希望の方は事前に電話でお申し込みください。

受付は2月3日（月）より行います。平日の13時～15時にご連絡ください。

来園前に全員の体温測定と体調確認をお願い致します。

感染症の流行状況によっては中止となる場合もありますのでご了承ください。



TEL:072-626-0088

茨木市東太田1丁目4番10号
認定こども園 いぶきの丘学園